

NOUVEAUTÉ
BREVETÉE

Contactez-nous dès
à présent pour plus
de renseignements !

2B for 4

Caractéristiques techniques

- 4 canaux dont 2 sécurisés (double appui)
- Touches ergonomiques
- Led multi-signaux
- Indication sur voyant de batterie déchargée
- Gestion codes EASYROLL - PRASTEL
- Porte-clé métallique tournant



- Fonction RFC® *
- Portée nominale 100 m
- 280 000 M de combinaisons
- Alimentation: 1 batterie au lithium 3V
- Consommation: 20 mA
- Dimensions: 37 x 56.5 x 8 mm
- Poids 20 g

(*) RFC®: Réglage à distance force automatisme

BFOR est compatible avec tous les récepteurs PRASTEL en 433.92 Mhz

PRASTEL
FRANCE

2007, l'année du BFOR. 3 touches, 2-4 canaux

Nouvel émetteur Rolling Code, gestion des codes EASYROLL et fonction RFC® (réglage à distance de la force du moteur)

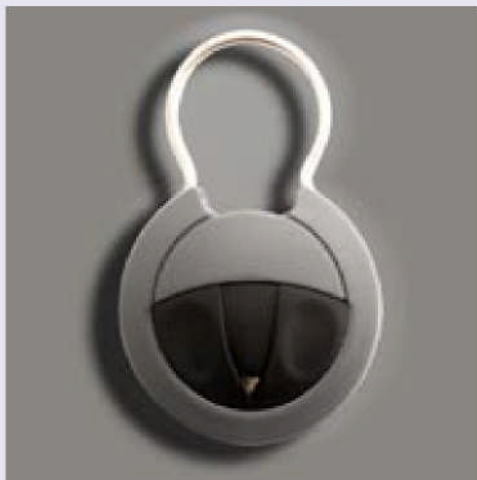
FONCTIONS

- Fonction RFC®
Remote Force Control
(Brevet exclusif PRASTEL)
- Fonction E.R.P.A.
EasyRoll Remote Program-
ming Access
- Fonction économiseur
de batterie sélectionnable
- Indication batterie déchargée



FUNCIÓNES

- Función RFC®
Remote Force Control (pa-
tente exclusiva PRASTEL)
- Función ERPA
EasyRoll Remote
Programming Access
- Función de protección de
la batería seleccionable
- Indicación de batería
descargada



Taille réelle
Dimensiones reales



Tout le savoir-faire PRASTEL dans les dimensions les plus réduites.

Design particulièrement sophistiqué, performances technologiques jamais atteintes auparavant pour un émetteur. Encore une fois premiers...

E.R.P.A., fonction de la troisième génération du Rolling Code PRASTEL, autrement dit insertion à distance de nouveaux émetteurs et/ou effacement d'émetteurs perdus. Une fonction pratique qui accélère le fonctionnement normal de l'installateur.

En présence d'installation existante, on devra appuyer sur un bouton pour que le récepteur mémorise un nouvel émetteur ou efface, le cas échéant, une unité perdue. Un simple geste et le nouvel émetteur est prêt à l'utilisation.

RFC®

Doté aussi de la fonction RFC®, protégée par un brevet exclusif de notre société, permettant l'activation manœuvre à la force maximale avec émetteur, pour arrêt d'urgence entrée/sortie avec nos centrales UNIK.

Fonction indication batterie déchargée.

Todo el know-how PRASTEL en un espacio sumamente reducido.

Diseño particularmente sofisticado, características tecnológicas jamás alcanzadas antes por un transmisor. Otra vez primeros.

ERPA —función de la tercera generación del Rolling Code PRASTEL— consiste en el registro a distancia de nuevos transmisores y en la cancelación de transmisores extraviados. Una función práctica, que facilita el trabajo del instalador.

En presencia de instalaciones preexistentes, es suficiente pulsar un botón para que el receptor memorice un nuevo transmisor o cancele una unidad extraviada. Con un simple gesto, el nuevo transmisor estará pronto para el uso.

RFC®

Dotado también de la función RFC® (patente exclusiva Prastel), que consiste en la activación de la maniobra con fuerza máxima mediante el transmisor —en caso de emergencia de entrada/salida— con nuestras centrales UNIK.

Indicación de batería descargada.

Une évolution prochaine de BFOR comprendra aussi une puce de proximité pour l'utilisation de la radiocommande dans les systèmes de contrôle d'accès, avec lecteurs de proximité.

Una próxima versión de BFOR incluirá un chip de proximidad para el uso del control remoto en sistemas de control de accesos con lectores de proximidad.

2007: año del BFOR. 3 botones, 2-4 canales



Nuevo transmisor Rolling Code con gestión de códigos EASYROLL y función RFC® (regulación a distancia de la fuerza del motor).

Fréquence 433,92 MHz, Rolling Code, gestion codes EASYROLL

4 canaux (le bouton central sert à sélectionner les boutons droit et gauche sur le canal 2/4 ou 1/3)

Indication de la batterie déchargée (clignotement du voyant toutes les minutes)

En outre, avec des combinaisons spéciales obtenues en appuyant sur les différents boutons, il est possible:

- de sélectionner ou d'éliminer la fonction "sauve batterie" qui interrompt la transmission au bout d'un certain temps (p. ex. par la pression accidentelle d'un bouton)
- activer la fonction d'auto-apprentissage de nouvelles radiocommandes sur un récepteur
- activer la fonction "RFC®" (brevet Prastel) qui permet aux centrales Prastel UNIK d'effectuer une manœuvre de l'automation avec force maximale et sans détection d'obstacle (manœuvre d'urgence nécessaire pour ouvrir/fermer le portail automatique dans des conditions atmosphériques données: vent fort, glace, neige etc.).

Le **système EASYROLL**, étudié et adopté par PRATEL en 2003 pour satisfaire les exigences des installateurs, permet, avec la gestion des codes au moyen du terminal GTSYSTEMXP, d'attribuer aux télécommandes Rolling Code 3 différents niveaux de personnalisation:

- Niveau 1 (code installateur)
- Niveau 2 (code installation)
- Niveau 3 (code de copie pour activation à distance de nouveaux émetteurs ou la désactivation d'émetteurs perdus ou annulés, sans se rendre sur le lieu de l'installation)

Frecuencia 433,92 MHz, Rolling Code, gestión de códigos EASYROLL

4 canales (el botón central permite seleccionar los botones derecho e izquierdo en el canal 2/4 o 1/3)

Indicación de batería descargada (parpadeo del led cada minuto)

Además, con las correspondientes combinaciones de botones, es posible:

- seleccionar o eliminar la función de protección de la batería, que interrumpe la transmisión luego de un cierto tiempo (por ejemplo, en caso de presión accidental de un botón);
- activar la función de autoaprendizaje de nuevos controles remotos en un receptor;
- activar la función "RFC®" (patente Prastel), que permite a las centrales Prastel UNIK realizar una maniobra con fuerza máxima y sin detección de obstáculos (maniobra de emergencia necesaria para abrir/cerrar la verja automática en particulares condiciones atmosféricas, como fuerte viento, hielo, nieve, etc.).

Mediante la gestión de los códigos a través del terminal GTSYSTEMXP, **el sistema EASYROLL** —estudiado y adoptado por PRATEL en 2003 para satisfacer las exigencias de los instaladores— permite asignar a los controles remotos Rolling Code 3 diferentes niveles de personalización:

- Nivel 1 (código instalador)
- Nivel 2 (código instalación)
- Nivel 3 (código de copia para activación remota de nuevos TX o la desactivación de TX perdidos o anulados, sin necesidad de dirigirse a la instalación)



N O T E S

- portée nominale 100 m
- boutons avec contacts à micro-interrupteur
- porte-clefs métallique tournant
- voyant bicolore: vert pour canaux 1-2 rouge pour canaux 3-4 et batterie déchargée



Design Arch. G. Benedini

N O T A S

- Alcance nominal: 100 m
- Botones con contactos de microinterruptor
- Llavero metálico giratorio
- Led bicolore: verde para los canales 1-2, rojo para los canales 3-4 y la batería descargada



CARACTERISTIQUES TECHNIQUES

Alimentation:	1 batterie au lithium 3 V, type CR1616
Absorption:	20 mA
Dimensions:	37 x 56,5 x 8 mm
Poids:	20 g

CARACTERÍSTICAS TÉCNICAS

Alimentación:	1 batería de litio de 3 V, tipo CR1616
Absorción:	20 mA
Dimensiones:	37 x 56,5 x 8 mm
Peso:	20 g